

NEW PRODUCT

大風量なのに図書館のような静けさ※  
「サーキュレーション扇風機(EF-E952W)」  
「サーキュレーション扇風機3D(EF-E951W)」  
2024年4月11日(木) 発売予定

※ EF-E951Wは風量8以下、EF-E952Wは風量6以下の場合。



株式会社ツインバード(代表取締役社長 野水重明 本社:新潟県燕市)は、「サーキュレーション扇風機(EF-E952W)」 「サーキュレーション扇風機3D(EF-E951W)」の2機種を2024年4月11日発売予定です。

近年、エアコンの普及率は9割を超えています。一方で、電気代の高騰を受けて、扇風機はより電気代の安いエアコンの代用品として依然需要があるといえます。また、エアコンとサーキュレーターを併用することで電気代を節約する動きも増え、エアコンだけでなく、扇風機やサーキュレーターを活用した心地よい空間づくりへの需要が高まっています。

しかし、扇風機とサーキュレーターをそれぞれ所有していると、設置や収納にスペースが必要になり、生活空間に圧迫感を与えてしまうという問題がありました。また、これまでのサーキュレーター機能を持ち合わせた扇風機は、風を直接浴びたときに心地よくないという声もありました。

そこで羽根の設計を見直し、浴びても心地よく生活空間に圧迫感を与えない「サーキュレーションモード搭載の扇風機」を開発しました。

羽根はジェット機のエンジンを手掛ける※1ターボブレード社と新開発した“エクセルブレード™”を採用しました。ジェット機のエンジンと同じ思想で設計することで、効率よく空気を押し出すことができ、首振り不要で静音かつ大風量を実現しました。

「サーキュレーション扇風機」および「サーキュレーション扇風機3D」は、1台2役でライフスタイルの様々な場面に寄り添う、サーキュレーションモード搭載の扇風機です。直接浴びても心地のよい風と室内の温度ムラを緩和する大風量で、快適な空間をお届けします。



※1 ジェット機のエンジンの羽根を設計。

## サーキュレーション扇風機 製品特長

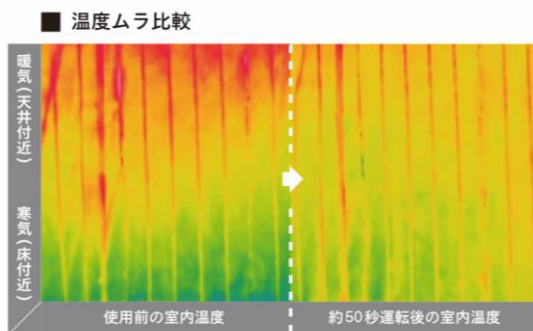
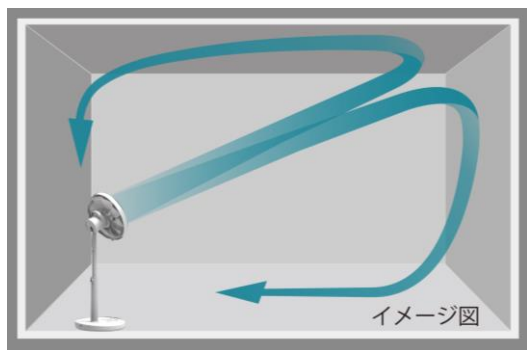
### ジェット機のエンジンと同じ思想で設計した“エクセルブレード™”



“エクセルブレード™”は直径約30cm、9枚の羽根で構成され、静音かつ大風量を実現しています。ジェット機のエンジンを手掛ける※1ターボブレード社と共に、ジェット機のエンジンと同じ思想でサーキュレーターの羽根を設計しました。羽根の面積をできるだけ大きくすることで大風量を実現しつつ、風切り音や風のムラを最小限に抑える9枚羽根を採用しました。運転音は最小風量(10m<sup>3</sup>/min)で20dB以下、最大風量(50m<sup>3</sup>/min)で50dB以下に抑え、暮らしのノイズにならない風を目指しました。

※1 ジェット機のエンジンの羽根を設計。

### サーキュレーションモードで8畳間を約50秒※2で空気循環



“エクセルブレード™”は、一方向へ直進性の強い風を大量に送ることができるため、シーリングファンのように首振り不要で空気循環を可能にしました。8畳間で約50秒※2運転させることで室内の温度ムラを解消できます。冷暖房使用時にありがちな、足元だけ寒く、上半身だけ暑いなどの不快感を軽減します。また、10段階のきめ細かな風量調節が可能のため、お好みの風量で運転できます。

※2 当社調べ：【試験条件】部屋の広さ8畳、最大風量(サーキュレーションモード)にて運転。なお、空気が攪拌された状態を保つために継続的に運転することをおすすめします。

### 季節問わず使いやすく

サーキュレーションモード搭載のため、エアコンとの併用や換気等、季節問わずお使いいただけます。電気代は1時間の運転で約0.04円※3、1ヵ月※4でも約9.6円※3に抑えられます。また、前ガード・羽根・後ガードは水洗い※5でき衛生的にお使いいただけます。

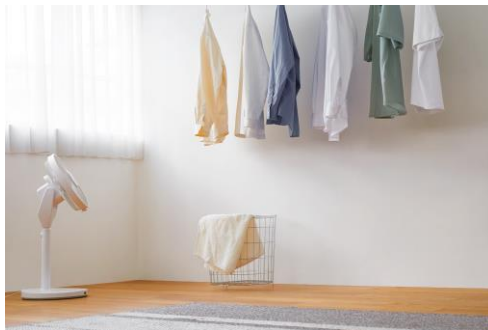


※3 【電気代】電気料金目安単価31円/kWh(税込み)で計算。(2023年7月時点)風量1の場合。※4 風量1で1日8時間、30日間運転した場合。

※5 水洗い後は水滴を拭き、乾燥させてからご使用ください。

## サーキュレーション扇風機3D 製品特長

## 上下左右にまんべんなく風を届ける3D首振り



「サーキュレーション扇風機3D」の3D首振り機能は、左右最大約120°に加え、上下最大約100°の自動首振りを同時に行い、広範囲に送風できます。

同じ部屋の離れた場所やカーペットの上やソファの上など高さの異なる場所においても、心地のよい風が部屋中に行き届き、快適に過ごせます。

また、サーキュレーションモードと3D首振り機能の併用は、衣類乾燥にも便利です。サーキュレーションモードの大風量が3D首振り機能で衣類に直接届き、自然乾燥時よりも素早く衣類を乾燥させます。8時間のオートオフタイマーに加えて、約1/2/4/6時間で選べるオフタイマーは、外出時でも自動でスイッチが切れ、無駄な運転をすることなくお使いいただけます。

梅雨や花粉の時期など、部屋干しの洗濯物と同居する空間で長時間過ごすストレスを軽減します。

上下自動首振り以外の特長は「サーキュレーション扇風機」と同様になっております。

## サーキュレーション扇風機 製品詳細



製品名: サーキュレーション扇風機

品番: EF-E952W

カラー: ホワイト

JAN: 4975058595210

価格: OPEN

## 【製品仕様】

●製品寸法:約(W)350×(D)350×(H)925mm

●製品寸法:約(H)730mm(高さ最小時)

●製品質量:約3.7kg

●電源コード有効長:約1.8m

●電源:AC100V (50/60Hz)

●定格消費電力:17W

●羽根径:約30cm

●運転音:最小20dB(風量1)/最大50dB(サーキュレーションモード)

●最大風速:180m/min

●最大風量:50m<sup>3</sup>/min

●高さ調節:8段階

●風量切替:10段階、サーキュレーションモード

●左右首振り(自動):約45°/75°/120°

●上下首振り(手動):上方向約90°、下方向約10°

●オフタイマー:約1/2/4/6時間、オートオフタイマー8時間自動設定

●オンタイマー:約2/4/6/8時間

●モード切替:リズム/おやすみ/サーキュレーション

●チャイルドロック:あり

●付属品:リモコン、リモコンホルダー、リチウム電池(CR2025)

## サーキュレーション扇風機3D 製品詳細



製品名: サーキュレーション扇風機3D

品番: EF-E951W

カラー: ホワイト

JAN: 4975058595111

価格: OPEN

### 【製品仕様】

- 製品寸法:約(W)350×(D)350×(H)905mm
- 製品寸法:約(H)740mm(高さ最小時)
- 製品質量:約4.7kg
- 電源コード有効長:約1.8m
- 電源:AC100V (50/60Hz)
- 定格消費電力:19W
- 羽根径:約30cm
- 運転音:最小20dB(風量1)/最大50dB(サーキュレーションモード)
- 最大風速:180m/min
- 最大風量:50m<sup>3</sup>/min
- 高さ調節:7段階
- 風量切替:10段階、サーキュレーションモード
- 左右首振り(自動):約45°/75°/120°
- 上下首振り(自動):約100°
- オフタイマー:約1/2/4/6時間、オートオフタイマー8時間自動設定
- オンタイマー:約2/4/6/8時間
- モード切替:リズム/おやすみ/サーキュレーション
- チャイルドロック:あり
- 付属品:リモコン、リモコンホルダー、リチウム電池(CR2025)



## ものづくりの土壌、燕三条。

燕三条(新潟県 燕市・三条市)は、金属加工技術で知られ、日本を代表するものづくりの町です。わたしたちは、時代変化に寄り添い、新たなニーズに応えつづける燕三条の職人たちと共創することで、感動や快適を生み出すものづくりを目指しています。

<本リリースに関するお問い合わせ先>

株式会社ツインバード マーケティング部 広報担当 [tbpr@twinbird.co.jp](mailto:tbpr@twinbird.co.jp)  
TEL 03-3663-8772 FAX 03-3663-8641