

感動をデザインします

**TWINBIRD**

pdf版

タタキマッサージャー

# EM-508 取扱説明書



このたびは、お買い上げいただきまして、誠にありがとうございました。  
この取扱説明書をよく読んでから使用してください。  
不適切な取扱いは事故につながります。  
この取扱説明書は必ず保管してください。

RX0703H

2006年 3月 20日新様式(第 1 版)

## も く じ

安全上のご注意	1・2
使用上の注意とお願い	
各部の名称とはたらき	3
効能・効果	
使いかた	4
使用例	
お手入れ	5
こんなときは	
アフターサービス	6
仕 様	

## ご使用上のご注意

ツインバード工業株式会社は、この資料並びにコンテンツの著作権を有しています。

この資料並びにコンテンツは、著作権法等の法律で保護されており、お客様はこの資料並びにコンテンツに関し下記に記載されている条件でのみ利用することができます。

- 1 お客様は非営利目的に限り、ダウンロード、使用することができます。
- 2 お客様がダウンロード、使用するときは、この著作権表示及び使用条件を一緒に付す必要があります。
- 3 お客様は、この資料並びにコンテンツを改変したり、頒布、公衆送信、上映等に利用することはできません。

当社及び当社の関係会社は、お客様に対して、この資料並びにコンテンツに関する著作権、特許権、商標権、意匠権及びその他の知的財産権をライセンスするものではありません。ならびに資料並びにコンテンツの内容についてもいかなる保証をするものでもありません。

またこの資料並びにコンテンツ内に別の定めがある場合は、当該著作権表示、使用条件を厳守する必要があります。

このコンテンツはWeb上で使用を前提とし再編集を加えているため、必ずしも製品添付の取扱説明書とは同一ではありません。特にページ順は編集上、入れ替えている場合があります。

この資料並びにコンテンツに保証書は掲載しておりません。

この資料並びにコンテンツに記載されている内容は、それぞれの商品の発売時点のものであります。

デザイン、仕様等は商品改良のため予告なく変更する場合があります。


# 安全上のご注意 必ずお守りください。

お使いになる人や他の人への危害、財産への損害を未然に防止するため、ご使用前に、この「安全上のご注意」をよくお読みのうえ、正しくお使いください。

## 警告

**強制** 医師の治療を受けているときや下記の人は必ず医師と相談の上ご使用ください。事故や体調不良をおこす恐れがあります。

ペースメーカーなどの電磁障害の影響を受けやすい体内植込み形医用電気機器を使用している人  
 悪性腫瘍のある人 心臓に障害のある人  
 生理中の人や妊娠中または出産直後の人  
 糖尿病などによる高度な末梢循環障害による知覚障害のある人  
 マッサージする部位の創傷や、疾患から生じるむくみや疼痛のある人  
 安静を必要とする人や著しく体調のすぐれないとき  
 病气などで熱の高い人(38以上)  
 ・急性炎症症状(倦怠感、悪寒、血圧変動など)の強い時期 ・衰弱しているとき  
 骨粗しょう症の人、脊椎の骨折、ねんざ、肉離れなど、急性疼痛性疾患の人  
 血栓症や重度の動脈瘤、急性静脈瘤などの血行障害や各種皮膚炎および皮膚感染症などで医師からマッサージを禁じられている人  
 高血圧と診断されている人 上記以外に身体に特に異常を感じているとき



**強制** 本製品を使用しても効果が現れない場合は、医師又は専門科に相談してください。

**強制** 使用中に身体に異常があらわれたり、感じたときには直ちに使用を中止し、医師に相談してください。守らないと事故や体調不良をおこす恐れがあります。

**禁止** マッサージ以外の用途に使用しないでください。体調不良を起こしたり、けがをする恐れがあります。

**禁止** 幼児や子供に使用させたり、本製品で遊ばせたりしないでください。事故やけがの恐れがあります。

**禁止** 自分で意思表示のできない人、または、自分で操作できない人への使用はおやめください。体調不良を起こしたり、けがをする恐れがあります。

**禁止** 内部構造が露出した状態では使用しないでください。直ちに使用を中止し、電源プラグを抜き修理を依頼してください。けがや感電の原因になります。

**禁止** 必ず交流100Vで使用してください。(海外でのご使用や変圧器を用いたご使用はできません。) 火災・感電の原因になります。

**禁止** 電源コードを傷つけたり、破損したり、加工したり、無理に曲げたり、引っ張ったり、ねじったりしないでください。また、重い物を載せたり、挟み込んだりしないでください。電源コードが破損し、火災・感電の原因になります。

**禁止** 電源コードや電源プラグが傷んだり、コンセントの差し込みがゆるいときは使用しないでください。感電やショート、発火、故障の原因になります。

**分解禁止** 分解や修理・改造は行わないでください。発火や感電、けがの原因になります。修理はお買い求めの販売店または「お客様サービス係」にご相談ください。

**禁止** ストープなどの熱いものの近くや、布団や電気毛布、コタツの中では使用しないでください。火災や故障の原因になります。

## 注意

- 強制** マッサージは 回 15分以内にしてください。また、同一箇所への使用は 3分以内にしてください。長時間の使用は筋肉や神経に対して必要以上の刺激となり、逆効果になります。
- 強制** 電源プラグは確実に最後まで差し込んでください。感電、ショート、発火の原因になります。
- 強制** 電源プラグを抜くときは、電源コードを持たず、必ず先端の電源プラグを持って引き抜いてください。感電やショート、発火の原因になります。
- 禁止** 使用中に眠ったりしないでください。また、飲酒後の使用はしないでください。事故やけがの恐れがあります。
- 禁止** 本体の上ののったり立ったり座ったり、物をのせたりしないでください。転倒による事故やけがの恐れがあります。
- ぬれ手禁止** ぬれた手で電源プラグの抜き差しや、電源スイッチの操作をしないでください。感電やけがをする恐れがあります。
- 禁止** 動かない場合や異常を感じたときは使用を中止し、すぐに電源プラグを抜いて点検修理を依頼してください。感電や発火の原因になります。
- 禁止** 通風口をふさぐような使用はしないでください。過熱事故の原因になります。
- 禁止** 強い衝撃を与えないでください。
- 禁止** 電源プラグにピンやゴミを付着させないでください。感電やショート、発火の原因になります。
- 電源プラグを抜く** お手入れの際は、本体を停止させ必ず電源プラグをコンセントから抜いてください。感電やけがの原因になります。
- 電源プラグを抜く** 停電のときは直ち電源プラグをコンセントから抜いてください。停電から復帰したときに事故やけがの恐れがあります。
- 電源プラグを抜く** 使用時以外は必ず電源プラグをコンセントから抜いてください。絶縁劣化による感電や漏電火災の原因になります。
- 水場での使用禁止** 浴室など湿気の多い場所で使用しないでください。また、水や湯をかけないでください。感電や故障の原因になります。
- 禁止** 同時に2人以上で使用しないでください。けがや故障の原因になります。
- 禁止** 他の治療器と同時に使用しないでください。体調不良の原因になります。

### お願い

本製品を廃棄するときはお住まいの市区町村の指導に従ってください。

## ⚠️使用上の注意とお願い

同じ部分への使用は3分以内、合計のマッサージ時間は15分以内にしてください。

長時間の使用は筋肉や神経に対して必要以上の刺激となり、逆効果をまねく恐れがあります。

長時間同じ部分に使用しないでください。皮膚に炎症をおこすことがあります。腹部・ふとももの内側など、皮膚の柔らかい部分へのご使用はしないでください。

たたきが強すぎる時はタオルなどをあててご使用ください。

マッサージ以外の使用は絶対にしないでください。

ジョイントを無理に曲げたり、伸ばしたりしないでください。故障の原因になります。



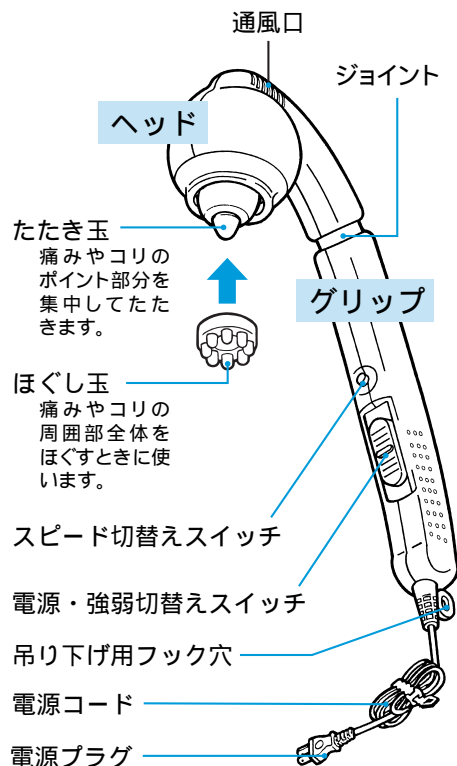
使用中にテレビ、パソコン等の画面を見たり、本を読まないでください。気分の悪くなる場合があります。

ラジオ、テレビ、パソコンの近くで使用しないでください。

雑音が入ることがあります。

通風口に物を差し込まないでください。故障の原因になります。

## 各部の名称とはたらき



たたき玉  
痛みやコリのポイント部分を集中してたたきます。

ほぐし玉  
痛みやコリの周囲部全体をほぐすときに使います。

スピード切替えスイッチ

電源・強弱切替えスイッチ

吊り下げ用フック穴

電源コード

電源プラグ

### 付属品



ほぐし玉

## 効能・効果

あんま・マッサージの代用

疲労の回復

筋肉の疲れをとる

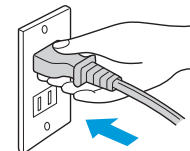
神経痛・筋肉痛の緩和

血行をよくする

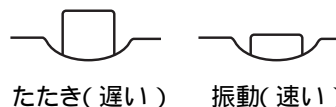
筋肉のこりをほぐす

## 使いかた

1. 電源プラグをコンセントに差し込みます。



2. たたく速さを選びます。

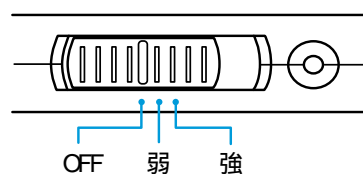


スピード切替えスイッチでたたき(遅い)または振動(速い)にします。

### お願い

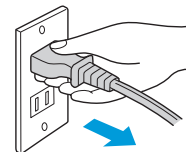
使いはじめは、たたき(遅い)で徐々に体調に合わせて振動(速い)にします。

3. 電源を入れ、たたき強さを選びます。



電源・強弱切替えスイッチで、たたき強さを選びます。使いはじめは弱から始めましょう。

4. 使用後は……



電源・強弱切替えスイッチをOFFにし、電源プラグをコンセントから抜きます。

### 過熱防止用の保護装置について

長時間(定格時間以上)連続して使用すると保護装置がはたらき停止する場合があります。

このときは、電源・強弱切替えスイッチをいったんOFFにし、20~30分間休ませてからふたたびお使いください。

## 使用例

肩 たたき・振動で...



背中 たたきで...



ふくらはぎ 振動で...



腰 振動で...



ふともも 振動で...



足のうら たたき・振動で...



## お手入れ

電源プラグをコンセントから抜いてからお手入れをしてください。

汚れがひどいときは、水でうすめた食器用中性洗剤少量をやわらかい布に浸して、よくしぼってふき、そのあと乾いた布でふきとるときれいになります。シンナー、ベンジン、スプレー式クリーナー類では絶対にふかないでください。

## こんなときは

修理を依頼される前に、次の点検をしてください。

こんなときは	調べるところ	処 置
スイッチを入れても動かない。	電源プラグがコンセントから抜けていませんか？	電源プラグをコンセントにしっかり差し込みます。
使用中に停止した。	長時間使ってヘッドが熱くなっていませんか？	過熱防止用の保護装置がはたっています。電源スイッチをOFFにして、20~30分休ませてから再びお使いください。

長年ご使用の電気器具の点検を！		
<b>愛情点検</b> 	電気コードや電源プラグが異常に熱い。コードを折り曲げると通電したり、しななかったりする。いつもより異常に熱くなったり、コゲくさい臭いがする。製品に触れるとビリビリと電気を感じる。自動的に切れないときがある。その他の異常・故障がある。	ご使用中 故障や事故防止のため、コンセントから電源プラグをはずし、必ず販売店にご連絡ください。点検・修理に要する費用などは販売店にご相談ください。

## アフターサービス

### 1.保証書

裏表紙に添付しています。保証書は「お買い上げ日と販売店名」の記入をお確かめのうえ、販売店からお受け取りください。保証書をよくお読みになり大切に保管してください。

### 2.保証期間

お買い上げ日から 年間です。

### 3.修理を依頼されるとき

取扱説明書の内容をお確かめいただき、直らないときは電池または電源プラグを抜いてからお買い上げの販売店または当社「お客様サービス係」に修理をご相談ください。

#### 保証期間中の修理

保証書の規定により無料修理します。商品に保証書を添えてお買い上げの販売店か当社「お客様サービス係」までお申し出ください。保証期間がすぎている修理

修理により使用できる製品は、お客様のご要望により有料修理させていただきます。お買い上げの販売店か当社「お客様サービス係」にご相談ください。

### 4.補修用性能部品の最低保有期間

タタキマッサージャーの補修用性能部品の保有期間は製造打切り後 5年です。性能部品とはその商品の機能を維持するために必要な部品です。

### 5.アフターサービスについてご不明の場合

当社「お客様サービス係」にお問い合わせください。

#### 修理料金のしくみ

修理料金は、技術料・部品代などで構成されています。

技術料	故障した商品の修理および部品交換などの作業にかかる料金です。
部品代	修理に使用した部品代金です。

#### お客様サービス係

☎(フリーダイヤル) 0120- 337- 455

FAX (0256) 93- 1077

お電話承り時間: 平日(月曜~金曜) 午前時~午後5時  
〒959-0292 新潟県燕市吉田西太田2084-2

お客様ご自身の修理は大変危険です。分解したり手を加えたりしないでください。

## 仕様

販 売 名	タタキマッサージャー	
電 源	AC100V 50/ 60Hz	
消 費 電 力	11W	
定 格 時 間	20分	
類 別	機械器具 ( 77 ) バイブレーター	
一 般 的 名 称	家庭用電気マッサー器	
医 療 機 器 の 種 類	管理医療機器	
医 療 機 器 承 認 番 号	20600BZZ00028000	
本 体 寸 法	約 幅 310mm× 奥行 85mm× 高さ 240mm	
本 体 質 量	約 700g	
た た き 回 数	50Hz	たたき: 約 214回 / 分 振動: 約 75回 / 分
	60Hz	たたき: 約 25回 / 分 振動: 約 90回 / 分
た た き の 強 さ	強: 約 108N ( 11kgf ) 弱: 約 69N ( 7kgf )	
付 属 品	ほぐし玉・・・1	
製 造 販 売 業 者	ツインバード工業株式会社 新潟県燕市吉田西太田 2084-2	
製 造 業 者	Huiyang Allan Plastic & Electric Industries Co.,Ltd. CHINA	